

ВОРОТА ПРОТИВОПОЖАРНЫЕ ОТКАТНЫЕ



ТЕХНИЧЕСКИЕ ХАРАКТЕРИСТИКИ

По вопросам продаж и поддержки обращайтесь:

Архангельск (8182)63-90-72
Астана +7(7172)727-132
Белгород (4722)40-23-64
Брянск (4832)59-03-52
Владивосток (423)249-28-31
Волгоград (844)278-03-48
Вологда (8172)26-41-59
Воронеж (473)204-51-73
Екатеринбург (343)384-55-89
Иваново (4932)77-34-06
Ижевск (3412)26-03-58
Казань (843)206-01-48

Калининград (4012)72-03-81
Калуга (4842)92-23-67
Кемерово (3842)65-04-62
Киров (8332)68-02-04
Краснодар (861)203-40-90
Красноярск (391)204-63-61
Курск (4712)77-13-04
Липецк (4742)52-20-81
Магнитогорск (3519)55-03-13
Москва (495)268-04-70
Мурманск (8152)59-64-93
Набережные Челны (8552)20-53-41

Нижний Новгород (831)429-08-12
Новокузнецк (3843)20-46-81
Новосибирск (383)227-86-73
Орел (4862)44-53-42
Оренбург (3532)37-68-04
Пенза (8412)22-31-16
Пермь (342)205-81-47
Ростов-на-Дону (863)308-18-15
Рязань (4912)46-61-64
Самара (846)206-03-16
Санкт-Петербург (812)309-46-40
Саратов (845)249-38-78

Смоленск (4812)29-41-54
Сочи (862)225-72-31
Ставрополь (8652)20-65-13
Тверь (4822)63-31-35
Томск (3822)98-41-53
Тула (4872)74-02-29
Тюмень (3452)66-21-18
Ульяновск (8422)24-23-59
Уфа (347)229-48-12
Челябинск (351)202-03-61
Череповец (8202)49-02-64
Ярославль (4852)69-52-93

эл. почта: sze@nt-rt.ru || сайт: <http://semz.nt-rt.ru/>

ТУ 5284-003-18160980-99 с изм. №1, №2
Сертификат пожарной безопасности
№ ССПБ.RU.УП001.В06579
Огнестойкость 60 мин.

Ворота противопожарные откатные механические с электрическим приводом предназначены для блокирования распространения пожара в помещениях различного назначения как внутри, так и снаружи зданий и сооружений.

Перемещение створки ворот по направляющим может осуществляться двумя способами: с помощью холостых кареток (ручной откат) и с помощью кареток - холостой(ых) и приводной. Во втором случае полное открытие или полное закрытие ворот обеспечивается концевыми выключателями. Механизм каретки приводной комплектуется электродвигателем типа АИР.

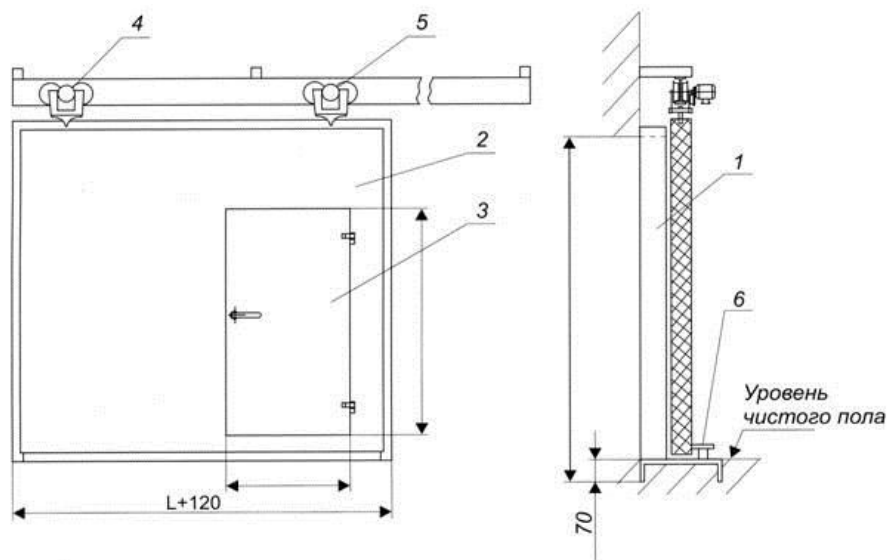
КОМПЛЕКТАЦИЯ

Стандартная комплектация

1. Коробка, полотно.
2. Каретки - холостые (ручной откат).
3. Покраска грунтом (без ограничения размера ворот), либо в цвет - эмаль порошковая серая молотковая структурированная с металлическим эффектом (при размере ворот не более Н 2420 x 3300).
4. Вес – 90 кг/м².

Дополнительные услуги

1. Изготовление ворот нестандартных размеров (по желанию заказчика).
2. Окраска в цвета RAL, отличные от стандартного.
3. В полотно может быть встроена металлическая противопожарная дверь.
4. Каретка – приводная + холостая
5. Упаковка.
6. Транспортные услуги (автотранспорт поставщика).
7. Срочность заказа.



1. Коробка;
2. Полотно ворот;
3. Калитка;
4. Каретка приводная;
5. Каретка холостая;
6. Узел ролика.

Габаритные и установочно-присоединительные размеры механизма передвижения ворот

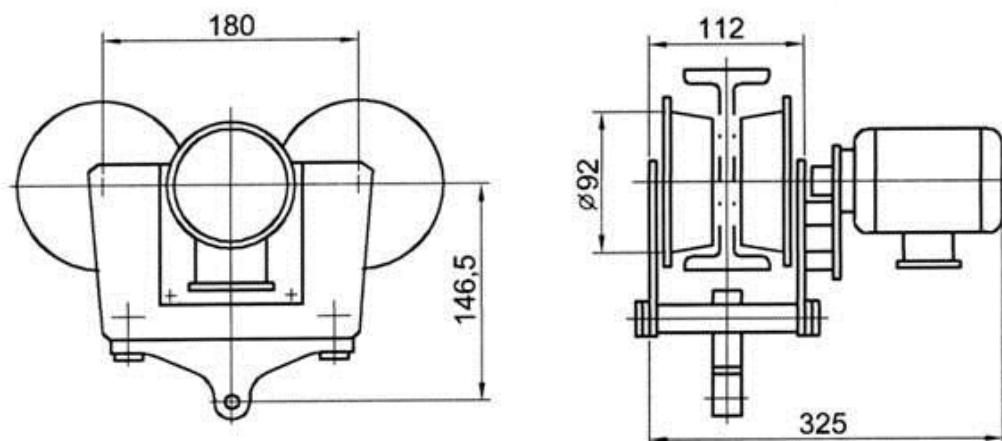


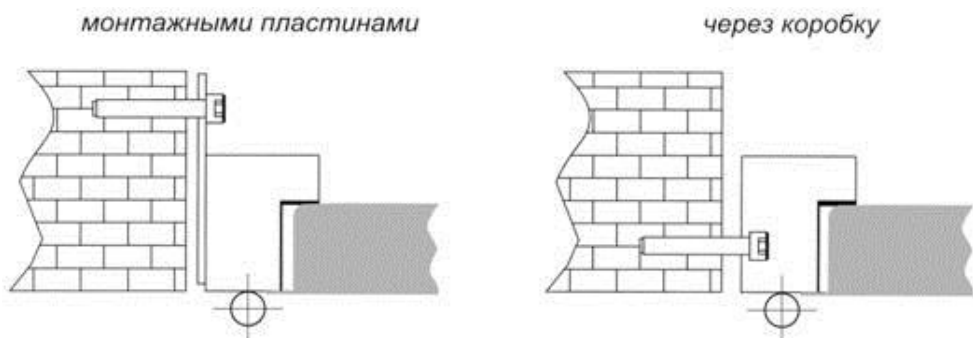
СХЕМА СБОРКИ ОТКАТНЫХ ВОРОТ

1. Установить коробку № 1
2. Закрепить 3 шт. стойки (больших) №2 к верхней части рамы и стене (закладным пластинам), 2шт. стойки (маленьких) к стене в сторону отката.
3. На кронштейны закрепить балку №4 (двутавр №14) кронштейнами №5.
4. Надеть каретки №6 на двутавр: подвижная часть справа - для отката вправо; Подвижная часть слева - для отката влево.
5. К воротинам №7 10-ю кронштейнами №8 крепить трубу 60x30x3 ГОСТ 8645-68 с прорезями под траверсу.
6. Крепить воротину при помощи 2-х болтов М12-6gx90 и гаек М12.
7. Приварить втулку ролика №10.
8. Крепить путевые выключатели по схеме I.
9. Приварить механический упор №12 для ограничения хода каретки по месту (~ 100мм), для предотвращения схода воротины с балки при несрабатывании электр. выключателя.
10. Пластины для электрического стопорения приварить по чертежу.
11. Узел крепления троса №11 крепить к потолку (при невозможности, к кронштейнам балки), Крепить кабель к тросу при помощи хомутов. Кабель подсоединить к двигателю по схеме.

ПОРЯДОК МОНТАЖА И ПОДГОТОВКИ К ЭКСПЛУАТАЦИИ ДВЕРЕЙ И ВОРОТ

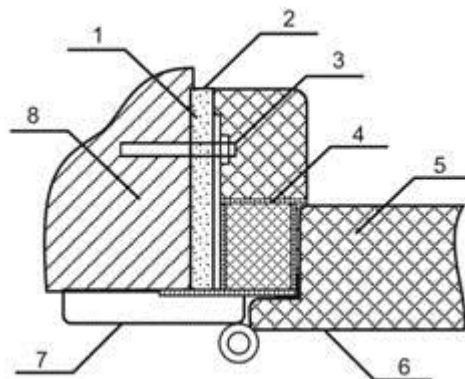
Монтаж дверей и ворот производится в проемах кирпичных, бетонных, железобетонных стен толщиной 125 мм и более, а также в проемах стен и перегородок из других конструкционных материалов, конструкция проемов в которых позволяет осуществлять монтаж дверей в соответствии с изложенными ниже требованиями. Величина монтажного проема не должна превышать габаритные размеры коробки двери более чем на 20 мм по каждому измерению.

Крепление дверей в строительный проем



Крепление двери в проеме

1. Цементно-песчаный раствор
2. Зашивка
3. Анкерный болт
4. Коробка двери
5. Минераловатная плита
6. Зашивка
7. Опанелка
8. Монтажный проем



При монтаже дверь в сборе помещается в монтажный проем (8) и определяется высота ее установки по превышению порога над уровнем чистого пола. Указанное превышение не должно быть менее 30 мм. Определенная высота установки двери фиксируется прокладками или иным способом, при этом по уровню выставляется горизонтальное положение порога, затем по отвесу выставляется вертикальное положение несущей стойки коробки (4). Далее несущая стойка коробки закрепляется в монтажном проеме дюбелями, анкерами (3) или иным способом и по правильности прилегания полотна двери определяется монтажное положение второй стойки.

Крепление второй стойки в монтажном проеме выполняется аналогично описанному выше. После закрепления коробки (4) в дверном проеме контролируются зазоры в притворе полотен. Прилегание полотна двери к уплотняющим прокладкам должно быть по всему периметру без зазоров. После монтажа коробка двери по всему периметру замоноличивается цементно-песчаным раствором (1). Затем последовательно устанавливаются боковые и верхний элементы зашивки (2, 6) совместно с минераловатной плитой (5). И устанавливается внешняя опанелка (7). Для более плотной посадки зашивки в местах опирания внешних отбортовок рекомендуется выровнять оштукатуриванием или другим способом откосы дверного проема. Оформление не закрытой части примыкающих к зашивке откосов дверного проема производится оштукатуриванием или другим способом.

По вопросам продаж и поддержки обращайтесь:

Архангельск (8182)63-90-72	Калининград (4012)72-03-81	Нижний Новгород (831)429-08-12	Смоленск (4812)29-41-54
Астана +7(7172)727-132	Калуга (4842)92-23-67	Новокузнецк (3843)20-46-81	Сочи (862)225-72-31
Белгород (4722)40-23-64	Кемерово (3842)65-04-62	Новосибирск (383)227-86-73	Ставрополь (8652)20-65-13
Брянск (4832)59-03-52	Киров (8332)68-02-04	Орел (4862)44-53-42	Тверь (4822)63-31-35
Владивосток (423)249-28-31	Краснодар (861)203-40-90	Оренбург (3532)37-68-04	Томск (3822)98-41-53
Волгоград (844)278-03-48	Красноярск (391)204-63-61	Пенза (8412)22-31-16	Тула (4872)74-02-29
Вологда (8172)26-41-59	Курск (4712)77-13-04	Пермь (342)205-81-47	Тюмень (3452)66-21-18
Воронеж (473)204-51-73	Липецк (4742)52-20-81	Ростов-на-Дону (863)308-18-15	Ульяновск (8422)24-23-59
Екатеринбург (343)384-55-89	Магнитогорск (3519)55-03-13	Рязань (4912)46-61-64	Уфа (347)229-48-12
Иваново (4932)77-34-06	Москва (495)268-04-70	Самара (846)206-03-16	Челябинск (351)202-03-61
Ижевск (3412)26-03-58	Мурманск (8152)59-64-93	Санкт-Петербург (812)309-46-40	Череповец (8202)49-02-64
Казань (843)206-01-48	Набережные Челны (8552)20-53-41	Саратов (845)249-38-78	Ярославль (4852)69-52-93

эл. почта: sze@nt-rt.ru || сайт: <http://semz.nt-rt.ru/>