

ВОЗДУШНО-ТЕПЛОВЫЕ ЗАВЕСЫ ТИПА ТЗК



ТЕХНИЧЕСКИЕ ХАРАКТЕРИСТИКИ

По вопросам продаж и поддержки обращайтесь:

Архангельск (8182)63-90-72
Астана +7(7172)727-132
Белгород (4722)40-23-64
Брянск (4832)59-03-52
Владивосток (423)249-28-31
Волгоград (844)278-03-48
Вологда (8172)26-41-59
Воронеж (473)204-51-73
Екатеринбург (343)384-55-89
Иваново (4932)77-34-06
Ижевск (3412)26-03-58
Казань (843)206-01-48

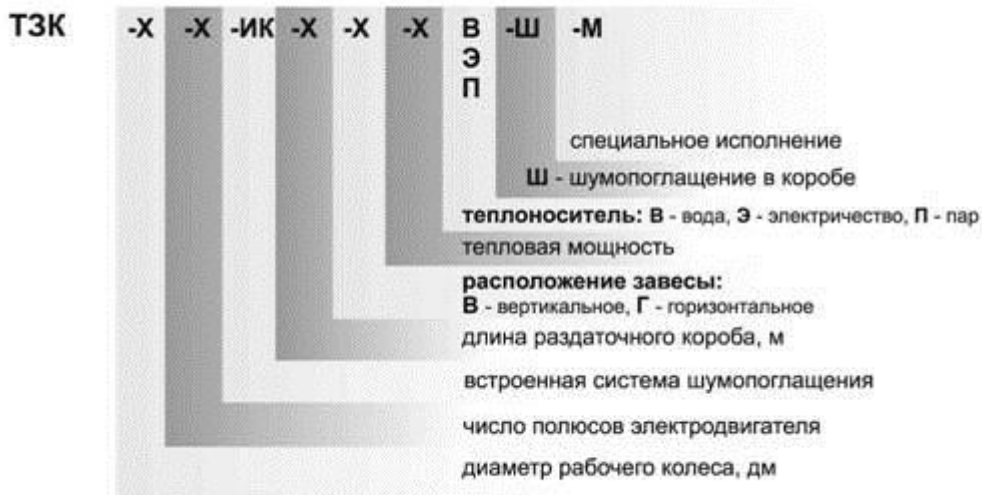
Калининград (4012)72-03-81
Калуга (4842)92-23-67
Кемерово (3842)65-04-62
Киров (8332)68-02-04
Краснодар (861)203-40-90
Красноярск (391)204-63-61
Курск (4712)77-13-04
Липецк (4742)52-20-81
Магнитогорск (3519)55-03-13
Москва (495)268-04-70
Мурманск (8152)59-64-93
Набережные Челны (8552)20-53-41

Нижний Новгород (831)429-08-12
Новокузнецк (3843)20-46-81
Новосибирск (383)227-86-73
Орел (4862)44-53-42
Оренбург (3532)37-68-04
Пенза (8412)22-31-16
Пермь (342)205-81-47
Ростов-на-Дону (863)308-18-15
Рязань (4912)46-61-64
Самара (846)206-03-16
Санкт-Петербург (812)309-46-40
Саратов (845)249-38-78

Смоленск (4812)29-41-54
Сочи (862)225-72-31
Ставрополь (8652)20-65-13
Тверь (4822)63-31-35
Томск (3822)98-41-53
Тула (4872)74-02-29
Тюмень (3452)66-21-18
Ульяновск (8422)24-23-59
Уфа (347)229-48-12
Челябинск (351)202-03-61
Череповец (8202)49-02-64
Ярославль (4852)69-52-93

эл. почта: sze@nt-rt.ru || сайт: <http://semz.nt-rt.ru/>

Обозначение:



Общие сведения о тепловых завесах

- Производительность - от 2500 до 20000 м³/час.
- Тепловая мощность: 8 - 234 кВт.
- Варианты расположения тепловых завес: вертикальное (одностороннее, двустороннее), горизонтальное.
- Для осуществления процессов защиты и управления параметрами воздушно-тепловых завес разработаны системы автоматического управления тепловыми завесами.

Назначение тепловых завес и условия эксплуатации

Тепловая завеса типа ТЗК предназначена для промышленного и гражданского строительства.

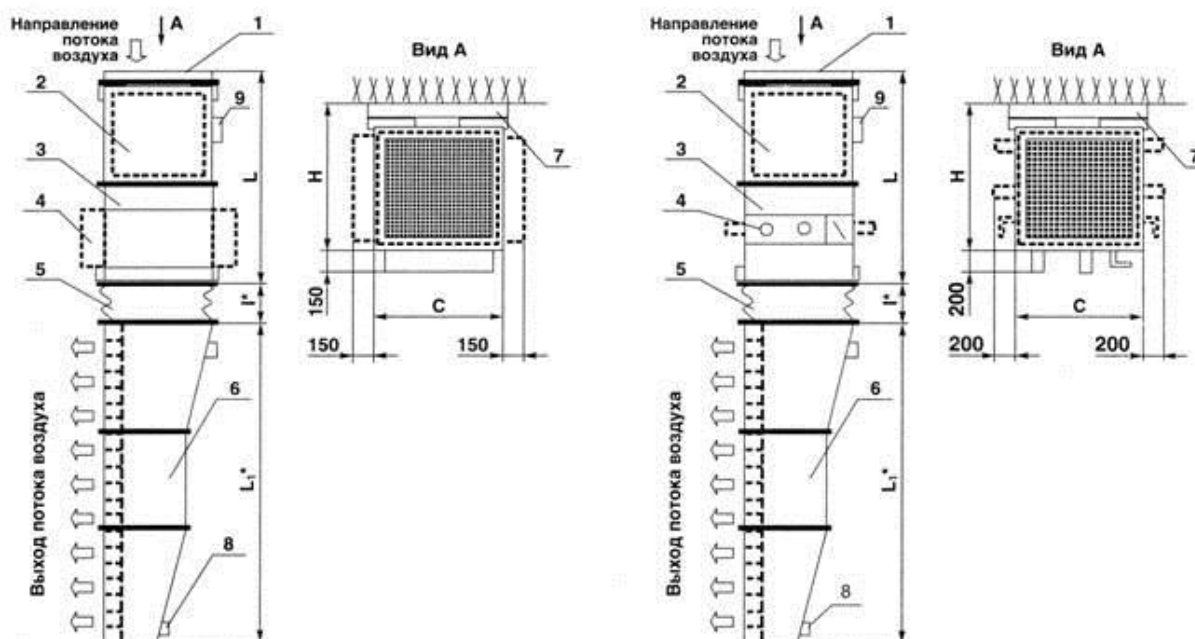
Тепловая завеса подходит для эксплуатации в макроклиматических районах с умеренным (У) и тропическим (Т) климатом 2-й и 3-й категорий размещения по ГОСТ 15150-90.

Тепловые завесы комплектуются автоматикой.

ОСНОВНЫЕ ТЕХНИЧЕСКИЕ ХАРАКТЕРИСТИКИ ТЕПЛОВЫХ ЗАВЕС

Обозначение	Макс. производ. по воздуху, м ³ /час	Тепловая мощность, кВт	Теплоноситель	Макс. Скорость струи, м/с
ТЗК -1,6	50	2-4	Эл/вода	8-4
ТЗК -2	1500	12-16	Эл/вода	9-5
ТЗК -2,5	2700	10-25	Эл/вода	11,5-9
ТЗК -3,15	4500	20-50	Эл/вода	12-10
ТЗК -4	6600	45-70	Эл/вода/пар	15-10
ТЗК -5	9000	65-120	Эл/вода/пар	15-10,5
ТЗК -6,3	20000	90-234	Эл/вода/пар	16-12,5

ГАБАРИТНЫЕ РАЗМЕРЫ ТЕПЛОВЫХ ЗАВЕС



ТЗК с электрокалорифером

Тепловые завесы с водяным калорифером

1. Входная сетка
2. Вентилятор
3. Калориферный блок
4. Электрокалорифер
5. Гибкая вставка
6. Раздаточный короб
7. Рама
8. Кронштейн
9. Клеммная коробка

КОМПОНОВОЧНЫЕ ВАРИАНТЫ ИСПОЛНЕНИЯ ТЕПЛОВЫХ ЗАВЕС

Тепловые завесы выпускаются с различной компоновкой силового блока и раздаточного короба.

При установке тепловой завесы перед вентилятором должно быть свободное пространство.

При установке тепловых завес блок можно соединять с коробом поворотным коленом.

Особо компактные тепловые завесы

При отсутствии свободного места используются угловые тепловые завесы С, D. Тепловые завесы с паровым теплообменником имеют значительно меньше вариантов компоновки.

Крепление тепловых завес

Установка раздаточного короба тепловых завес не требует специальных фундаментов.

Рекомендуется крепить тепловые завесы к несущим конструкциям.

Воздушно-тепловые завесы с подогревом комплектуются необходимой автоматикой.

По вопросам продаж и поддержки обращайтесь:

Архангельск (8182)63-90-72	Калининград (4012)72-03-81	Нижегород (831)429-08-12	Смоленск (4812)29-41-54
Астана +7(7172)727-132	Калуга (4842)92-23-67	Новокузнецк (3843)20-46-81	Сочи (862)225-72-31
Белгород (4722)40-23-64	Кемерово (3842)65-04-62	Новосибирск (383)227-86-73	Ставрополь (8652)20-65-13
Брянск (4832)59-03-52	Киров (8332)68-02-04	Орел (4862)44-53-42	Тверь (4822)63-31-35
Владивосток (423)249-28-31	Краснодар (861)203-40-90	Оренбург (3532)37-68-04	Томск (3822)98-41-53
Волгоград (844)278-03-48	Красноярск (391)204-63-61	Пенза (8412)22-31-16	Тула (4872)74-02-29
Вологда (8172)26-41-59	Курск (4712)77-13-04	Пермь (342)205-81-47	Тюмень (3452)66-21-18
Воронеж (473)204-51-73	Липецк (4742)52-20-81	Ростов-на-Дону (863)308-18-15	Ульяновск (8422)24-23-59
Екатеринбург (343)384-55-89	Магнитогорск (3519)55-03-13	Рязань (4912)46-61-64	Уфа (347)229-48-12
Иваново (4932)77-34-06	Москва (495)268-04-70	Самара (846)206-03-16	Челябинск (351)202-03-61
Ижевск (3412)26-03-58	Мурманск (8152)59-64-93	Санкт-Петербург (812)309-46-40	Череповец (8202)49-02-64
Казань (843)206-01-48	Набережные Челны (8552)20-53-41	Саратов (845)249-38-78	Ярославль (4852)69-52-93

эл. почта: sze@nt-rt.ru || сайт: <http://semz.nt-rt.ru/>