

## ЭЛЕКТРОДВИГАТЕЛИ СИНХРОННЫЕ МНОГОПОЛЮСНЫЕ ТИПА ДСМ



## ТЕХНИЧЕСКИЕ ХАРАКТЕРИСТИКИ

По вопросам продаж и поддержки обращайтесь:

Архангельск (8182)63-90-72  
Астана +7(7172)727-132  
Белгород (4722)40-23-64  
Брянск (4832)59-03-52  
Владивосток (423)249-28-31  
Волгоград (844)278-03-48  
Вологда (8172)26-41-59  
Воронеж (473)204-51-73  
Екатеринбург (343)384-55-89  
Иваново (4932)77-34-06  
Ижевск (3412)26-03-58  
Казань (843)206-01-48

Калининград (4012)72-03-81  
Калуга (4842)92-23-67  
Кемерово (3842)65-04-62  
Киров (8332)68-02-04  
Краснодар (861)203-40-90  
Красноярск (391)204-63-61  
Курск (4712)77-13-04  
Липецк (4742)52-20-81  
Магнитогорск (3519)55-03-13  
Москва (495)268-04-70  
Мурманск (8152)59-64-93  
Набережные Челны (8552)20-53-41

Нижний Новгород (831)429-08-12  
Новокузнецк (3843)20-46-81  
Новосибирск (383)227-86-73  
Орел (4862)44-53-42  
Оренбург (3532)37-68-04  
Пенза (8412)22-31-16  
Пермь (342)205-81-47  
Ростов-на-Дону (863)308-18-15  
Рязань (4912)46-61-64  
Самара (846)206-03-16  
Санкт-Петербург (812)309-46-40  
Саратов (845)249-38-78

Смоленск (4812)29-41-54  
Сочи (862)225-72-31  
Ставрополь (8652)20-65-13  
Тверь (4822)63-31-35  
Томск (3822)98-41-53  
Тула (4872)74-02-29  
Тюмень (3452)66-21-18  
Ульяновск (8422)24-23-59  
Уфа (347)229-48-12  
Челябинск (351)202-03-61  
Череповец (8202)49-02-64  
Ярославль (4852)69-52-93

эл. почта: [sze@nt-rt.ru](mailto:sze@nt-rt.ru) || сайт: <http://semz.nt-rt.ru/>

## Применение

Электродвигатели синхронные многополюсные с редуктором, типа ДСМ 2, предназначены для использования в качестве комплектующих элементов в приборах и средствах промышленной автоматики, для вращения вертела в газовых и электрических плитах и других изделиях.

Возможны два варианта подключения электродвигателя к источнику питания: с помощью выводных концов и с помощью клемной колодки.

Возможны следующие исполнения выходного вала: со шлицом, с лыской с одной стороны вала, с лысками с двух сторон, с рифлением. Выходной вал может комплектоваться крепежной муфтой (Рис. 2) для вращения вертела гриля в случае использования электродвигателя в газовых и электрических плитах.

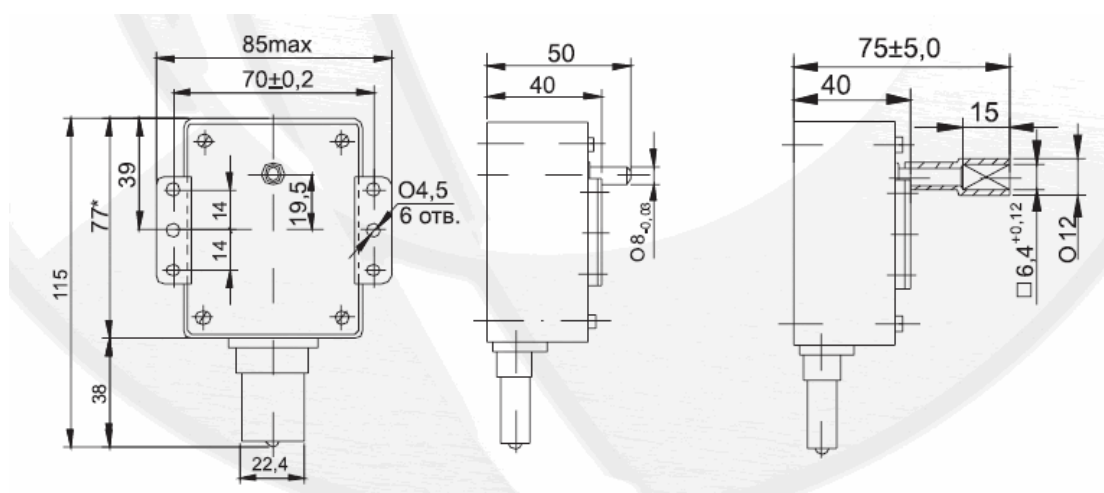
## Режим работы

Режим работы двигателей – продолжительный S1 по ГОСТ 183-74 или повторно-кратковременный с частыми пусками с продолжительностью включения (ПВ) 60%.

## ТЕХНИЧЕСКИЕ ХАРАКТЕРИСТИКИ

Напряжение питания, В	220		
Номинальная частота напряжения питания, Гц	50		
Номинальная частота вращения, мин -1	0,5	1	2
Направление вращения	Левое или правое (указывается при заказе)		
Номинальный вращающий момент, Н*м (гс*см)	2,5 (25000)	1,5 (15000)	1 (10000)
Максимальный вращающий момент, Н*м (гс*см)	2,8(28000)	1,8 (18000)	1,3 (13000)
Потребляемая мощность, В*А	7		
Класс защиты	0 по ГОСТ 12.2.007.0-75		
Степень защиты	IP 10 по ГОСТ 17494-87		
Виды климатических исполнений	УХЛ 4.2 и О4.2 по ГОСТ 15150		
Вес, кг, не более	0,32		

## ГАБАРИТНЫЕ, УСТАНОВОЧНЫЕ И ПРИСОЕДИНИТЕЛЬНЫЕ РАЗМЕРЫ



# ЭЛЕКТРОДВИГАТЕЛИ ТИХОХОДНЫЕ СИНХРОННЫЕ МНОГОПОЛЮСНЫЕ ТИПА ДСМ

(ТУ 3311-005-05015354-98)



## Применение

Электродвигатели тихоходные синхронные многополюсные типа ДСМ без редуктора и с механическим редуктором являются комплектующими элементами в приборах и средствах промышленной автоматики, предназначены для работы от однофазной сети переменного тока частоты 50 Гц или 60 Гц.

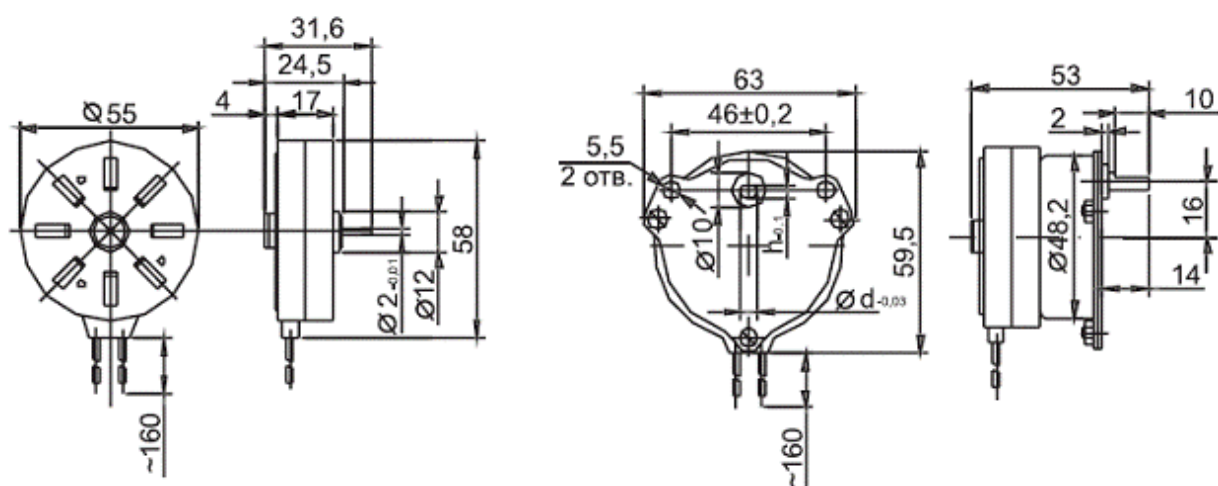
## Режим работы

Режим работы двигателей – продолжительный S1 по ГОСТ 183-74 или повторно-кратковременный с частыми пусками с продолжительностью включения (ПВ) 60%.

## ТЕХНИЧЕСКИЕ ХАРАКТЕРИСТИКИ

Наименование	Значение параметра						
	ДСМ 45D	ДСМ 375	ДСМ 50	ДСМ 12.4	ДСМ 2	ДСМ D.2	ДСМ ТЛЮ
Напряжение питания, В	12, 24, Эй 127, 220						
Номинальная частота напряжения питания, Гц	60	50	50	50	И	50	50
Номинальная частота вращения, мин	450	375	60	12,4	2	0,2	1J3D0
Наличие редуктора	Без редуктора		С редуктором				
Диаметр выходного вала редуктора, мм, d (см.рис)			3	5	3	5	5
Высота лыски выходного вала редуктора, мм, h (см.рис)	-	-	2.5	4	2,5	Л	4
Направление вращения, мин ■'	Левое или правое (указывается при заказе)						
Номинальный вращающий момент. Н·м (гс·см)	С ,0008 (6)	0,001 (10)	0,004 (40)	0,075 (750)	0,1 (1000)	0,25 [2500]	0,3 (3000)
Максимальный вращающий момент. Н·м (гс·см)	0,001 (10)	0,0016 (16)	0,004 (40)	0,0575 (375)	0,15 (1500)	0,25 [2500]	0,3 (3000)
Потребляемая мощность, В·А	4,6						
Класс защиты	0 по ГОСТ 12 2 007 0-75						
Степень защиты	IP10 по ГОСТ 17494-87						
Виды климатических исполнений	УХЛ 4 2 и 04 2 по ГОСТ 15150-69						
Вес, кг, не более	0.115	0.115	0.2	0.21	0.2 i	0.21	0.2 i

## Габаритные, установочные и присоединительные размеры (мм)



По вопросам продаж и поддержки обращайтесь:

Архангельск (8182)63-90-72  
 Астана +7(7172)727-132  
 Белгород (4722)40-23-64  
 Брянск (4832)59-03-52  
 Владивосток (423)249-28-31  
 Волгоград (844)278-03-48  
 Вологда (8172)26-41-59  
 Воронеж (473)204-51-73  
 Екатеринбург (343)384-55-89  
 Иваново (4932)77-34-06  
 Ижевск (3412)26-03-58  
 Казань (843)206-01-48

Калининград (4012)72-03-81  
 Калуга (4842)92-23-67  
 Кемерово (3842)65-04-62  
 Киров (8332)68-02-04  
 Краснодар (861)203-40-90  
 Красноярск (391)204-63-61  
 Курск (4712)77-13-04  
 Липецк (4742)52-20-81  
 Магнитогорск (3519)55-03-13  
 Москва (495)268-04-70  
 Мурманск (8152)59-64-93  
 Набережные Челны (8552)20-53-41

Нижний Новгород (831)429-08-12  
 Новокузнецк (3843)20-46-81  
 Новосибирск (383)227-86-73  
 Орел (4862)44-53-42  
 Оренбург (3532)37-68-04  
 Пенза (8412)22-31-16  
 Пермь (342)205-81-47  
 Ростов-на-Дону (863)308-18-15  
 Рязань (4912)46-61-64  
 Самара (846)206-03-16  
 Санкт-Петербург (812)309-46-40  
 Саратов (845)249-38-78

Смоленск (4812)29-41-54  
 Сочи (862)225-72-31  
 Ставрополь (8652)20-65-13  
 Тверь (4822)63-31-35  
 Томск (3822)98-41-53  
 Тула (4872)74-02-29  
 Тюмень (3452)66-21-18  
 Ульяновск (8422)24-23-59  
 Уфа (347)229-48-12  
 Челябинск (351)202-03-61  
 Череповец (8202)49-02-64  
 Ярославль (4852)69-52-93

эл. почта: [sze@nt-rt.ru](mailto:sze@nt-rt.ru) || сайт: <http://semz.nt-rt.ru/>